

## Fique de olho nos sinais e sintomas

Os sinais e sintomas clínicos podem ser detectados por você, pelo seu médico ou dentista em um exame de rotina; os mais comuns incluem:

- ★ Inchaço ou ferida que **não cicatriza**.
- ★ **Mancha branca ou vermelha** nas gengivas, língua, amígdalas ou mucosa da boca.
- ★ **Caroço ou inchaço** na **região da cabeça e pescoço**, com ou sem dor.
- ★ Dor de **garganta persistente**.
- ★ **Mau hálito** constante.
- ★ **Alterações na voz**.
- ★ Obstrução nasal ou congestão nasal **persistente**.
- ★ **Hemorragia** nasal.
- ★ Drenagem de **líquido** à região auricular.
- ★ **Dificuldade** para respirar.
- ★ Visão embaçada ou **dupla**.
- ★ **Dormência ou fraqueza** de uma parte do corpo na região da cabeça e pescoço.
- ★ Dor ou dificuldade **para mastigar ou engolir**.
- ★ Dor **contínua** no **rosto, pescoço ou boca**.
- ★ **Sangue na saliva ou catarro**.
- ★ **Enfraquecimento dos dentes** ou dor ao redor dos dentes.
- ★ **Inchaço da mandíbula** **causando desconforto** com a dentadura.
- ★ **Perda de peso**.
- ★ **Fadiga**.

SE VOCÊ TIVER DESSES SINTOMAS POR TRÊS SEMANAS  
SEGUIDAS, CONSULTE UM MÉDICO!

## O que fazer para se prevenir

As pessoas com maior risco de desenvolver câncer de cabeça e pescoço, particularmente as que fumam, devem conversar com seu médico sobre as formas de reduzir o seu risco, além de aumentar a frequência da realização de exames.

A prevenção do câncer de cabeça e pescoço é possível com a adoção de hábitos saudáveis, como:

- ★ Não fumar e evitar o uso de maconha.
- ★ Evitar álcool.
- ★ Usar protetor solar regularmente, incluindo protetor labial com fator adequado de proteção solar para sua pele.
- ★ Evitar a infecção oral pelo vírus HPV, limitando o número de parceiros sexuais. O uso de preservativos não o protege totalmente do HPV durante o sexo.
- ★ Manter a higiene adequada da prótese. As removíveis devem ser limpas diariamente. Dentaduras devem ser removidas todas as noites e limpas todos os dias.

## Fontes utilizadas

- Portal do Instituto Oncoguia – [www.oncoguia.org.br](http://www.oncoguia.org.br)
- National Cancer Institute – [www.cancer.gov](http://www.cancer.gov)
- American Society of Clinical Oncology – [www.cancer.net](http://www.cancer.net)
- Macmillan Cancer Support – [www.macmillan.org.uk](http://www.macmillan.org.uk)

# CÂNCER DE CABEÇA E PESCOÇO:

VOCÊ JÁ OUVIU  
FALAR SOBRE ISSO?

SAIBA COMO  
SE PREVENIR!



instituto  
**Oncoguia**

PROGRAMA DE APOIO AO  
PACIENTE COM CÂNCER – PAP

 0800 773 1666

 [www.oncoguia.org.br](http://www.oncoguia.org.br)

 Facebook/oncoguia

 Twitter/oncoguia

instituto  
**Oncoguia**

*Você não está sozinho*

O câncer pode se desenvolver em qualquer tecido ou órgão localizado na cabeça e no pescoço. O termo câncer de cabeça e pescoço é usado para descrever os diferentes tumores malignos que se desenvolvem na laringe, hipofaringe, cavidade oral, orofaringe, nasofaringe, cavidade nasal, seios paranasais e nas glândulas salivares.

Cerca de 90% deles começam nas células escamosas que revestem as superfícies das mucosas úmidas como, por exemplo, dentro da boca, nariz e garganta.

### Existem cinco tipos principais de câncer de cabeça e pescoço. Eles são nomeados de acordo com a região onde se desenvolvem:

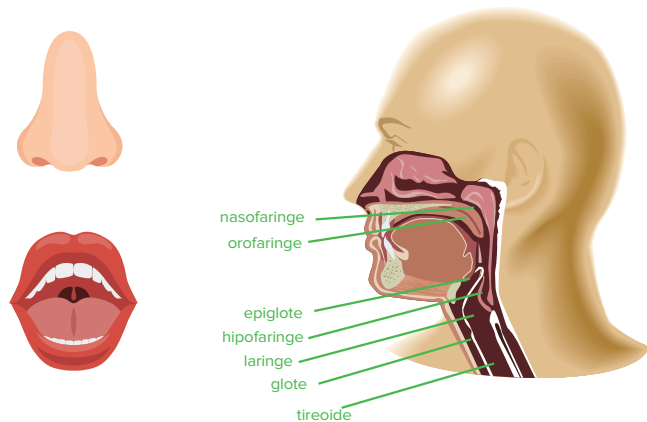
**Câncer de Laringe e Hipofaringe.** A laringe, comumente chamada de caixa de voz, é um órgão localizado na parte superior da traqueia, no pescoço, em forma de tubo, importante para respirar, falar e engolir. A hipofaringe é a parte inferior da garganta que rodeia a laringe.

**Câncer de Boca e Orofaringe.** O câncer de boca, também conhecido como câncer de cavidade oral (boca e língua), se origina nas células das estruturas que compõem o órgão. A orofaringe inclui o meio da garganta, desde as amígdalas até a ponta da caixa de voz (laringe).

**Câncer de Nasofaringe.** Os cânceres de garganta incluem a nasofaringe, que é a via de passagem de ar, localizada na parte superior da garganta e atrás do nariz.

**Câncer de Cavidade Nasal e Seios Paranasais.** Este tipo abrange os cânceres dentro da cavidade nasal (nariz) e dos seios paranasais, cavidades localizadas próximas ao nariz.

**Câncer de Glândulas Salivares.** Este tipo de câncer começa nas glândulas salivares (parótida, submandibular e sublingual).



### Fatores de risco

Fator de risco é algo que afeta sua chance de adquirir uma doença como o câncer. Mas, ter um fator de risco, ou mesmo vários, não significa que você vai ter a doença. Algumas pessoas com vários fatores de risco nunca desenvolverão um câncer, enquanto outros, sem fatores de risco conhecidos, poderão tê-lo.

Se uma pessoa com algum tipo de tumor de cabeça e pescoço tem algum fator de risco, muitas vezes, é difícil saber o quanto ele contribui para o desenvolvimento da doença.

Os principais fatores de risco para o câncer de cabeça e pescoço são:



**Tabagismo.** Cerca de 85% dos casos de câncer de cabeça e pescoço estão relacionados ao tabagismo. A quantidade e o tempo que a pessoa fumou aumenta o risco de desenvolver a doença, além de afetar seu prognóstico. O fumo passivo também pode aumentar o risco de uma pessoa desenvolver a doença.



**Alcoolismo.** O consumo diário de álcool também aumenta o risco, mais de três doses para os homens e duas para as mulheres, já faz a diferença. A quantidade de tempo que a pessoa consumiu diariamente a bebida também aumenta o risco.



**HPV.** A infecção pelo vírus do papiloma humano 16 (HPV 16) está associada ao surgimento de alguns tipos de câncer de cabeça e pescoço, como o câncer de orofaringe, que envolve particularmente as amígdalas ou a base da língua.

Estes fatores de risco são particularmente importantes para os cânceres da cavidade oral, orofaringe, hipofaringe e laringe. As pessoas que consomem tabaco e álcool juntos têm maior risco de desenvolver esses tipos de câncer do que as pessoas que consomem álcool ou tabaco isoladamente.

### Outros fatores que podem aumentar o risco de uma pessoa desenvolver um câncer de cabeça e pescoço incluem:

**Idade.** Pessoas com mais de 40 anos possuem risco elevado de desenvolver a doença, embora os jovens também possam ser afetados.



**Sexo.** Homens são de duas a três vezes mais propensos do que as mulheres.

**Chá.** O consumo de chá mate aumenta o risco de câncer de boca, orofaringe, esôfago e laringe.



**Higiene Bucal.** A falta de higiene bucal, ausência dos dentes e o uso de antisséptico bucal com alto teor de álcool também é um fator de risco para câncer de boca.

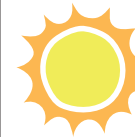


**Alimentos Salgados e Conservas.** O consumo de alimentos em conservas ou muito salgados, durante a infância aumentam o risco para câncer de nasofaringe.

**Exposição Ocupacional.** A exposição ao pó de madeira, amianto, fibras sintéticas, metal, cerâmica e as pessoas que trabalham na construção civil, indústria têxtil, extração de madeira e indústria de alimentos podem ter o risco aumentado para alguns tipos de câncer de cabeça e pescoço.

**Exposição às Radiações.** A irradiação da região da cabeça e pescoço, para tratamento de tumores, é um fator de risco para o câncer de glândulas salivares.

**Nutrição.** Uma dieta rica em gorduras de origem animal e pobre em frutas e legumes frescos pode ser um fator de risco.



**Exposição ao sol.** A exposição solar prolongada aumenta o risco de desenvolver câncer no lábio, bem como o câncer de pele.

**Condições pré-cancerígenas.** Determinadas condições pré-cancerosas, como leucoplasia e eritroplasia, aumentam o risco de câncer de boca.



**Histórico familiar.** Ter um parente de primeiro grau que teve um câncer de cabeça e pescoço pode aumentar ligeiramente o seu risco.

**Raça.** Os negros são mais propensos do que os brancos a desenvolver certos tipos de câncer de cabeça e pescoço.

**Uso de maconha.** Pesquisas sugerem que as pessoas que usaram maconha podem ter um risco maior.



**Doença do refluxo gastroesofágico.** O refluxo ácido estomacal pode ser um fator de risco para desenvolvimento de câncer de cabeça e pescoço.

**Vírus Epstein-Bar.** A exposição ao vírus que causa a mononucleose é um fator de risco para os cânceres de cabeça e pescoço.