

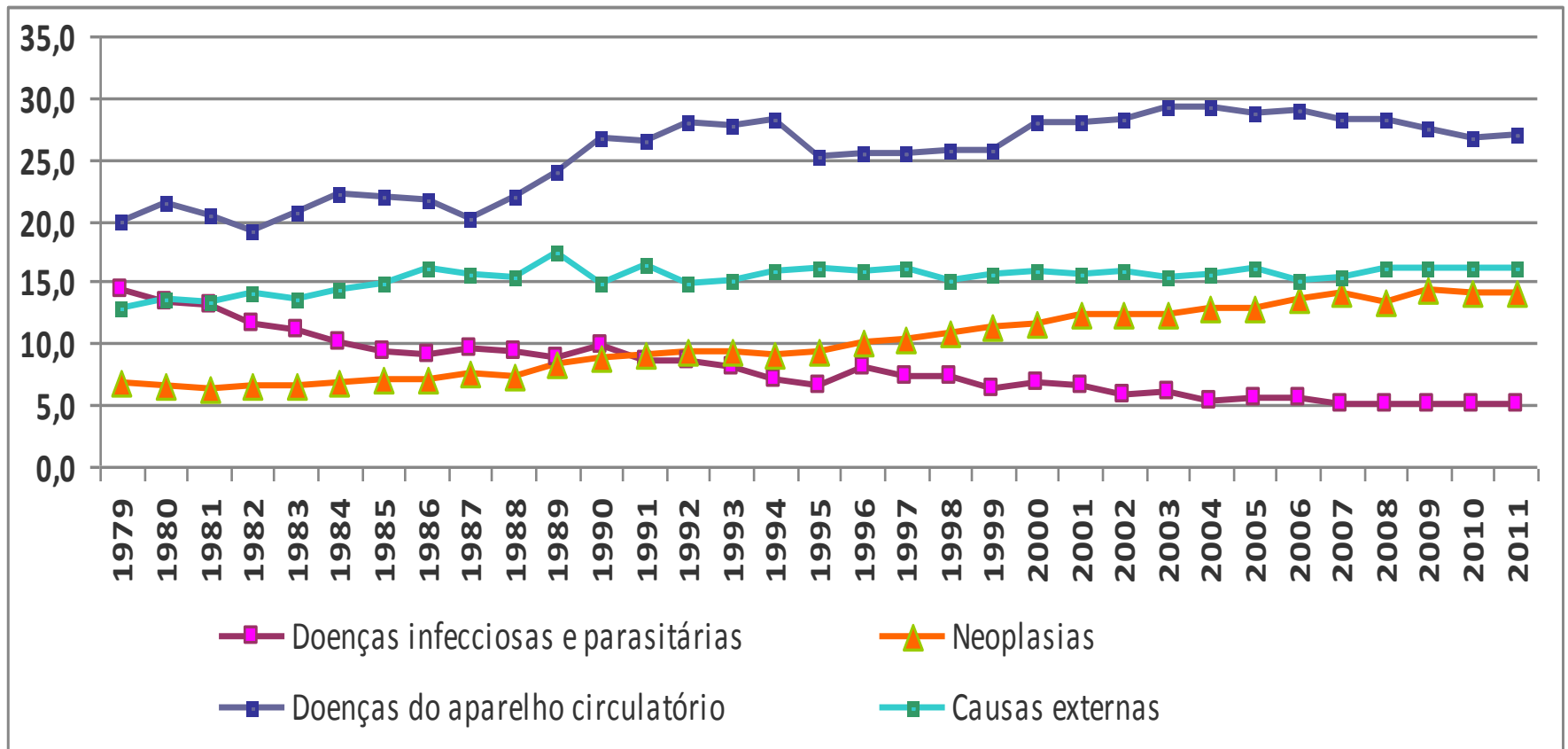
Superintendência de Políticas de Atenção Integral à Saúde

Garantia de Acesso ao Tratamento Rápido e de Qualidade: A Melhor saída contra a Judicialização

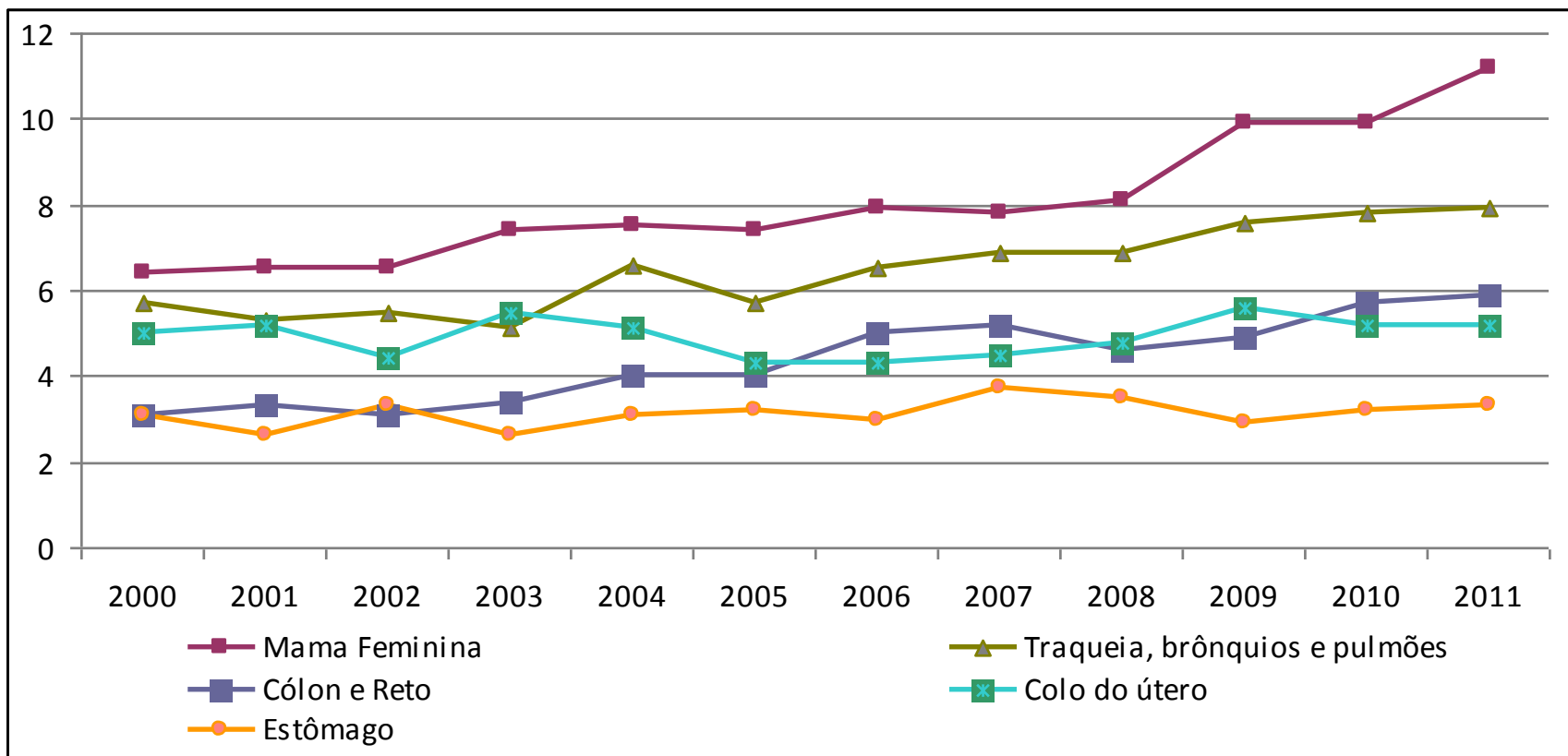
Marisa Aparecida de Souza e Silva
Gerente de Atenção à Saúde

Retrato Epidemiológico das Neoplasias no Estado de Goiás

Mortalidade Proporcional por capítulo CID 10, Goiás, 1979 a 2011



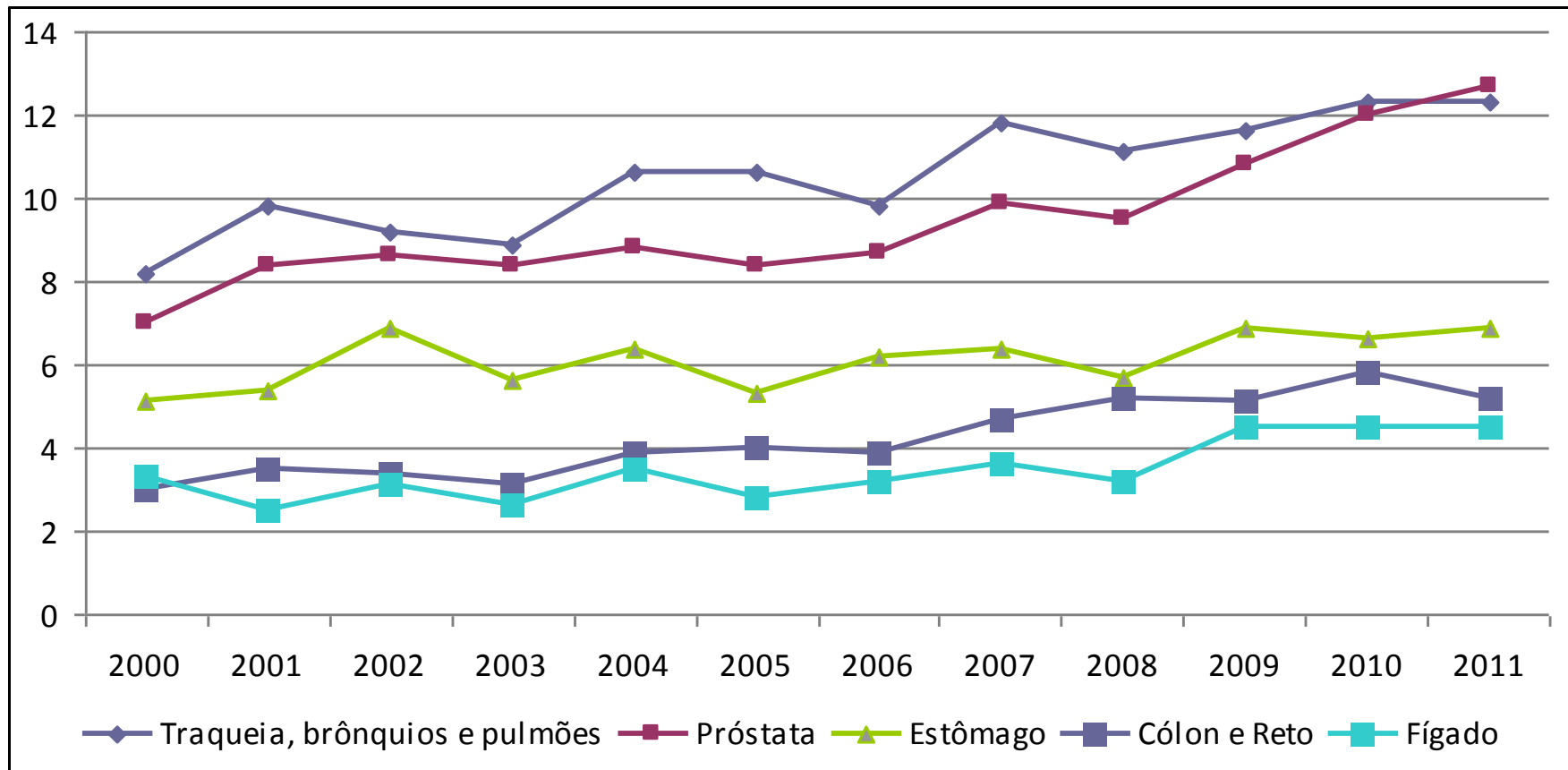
Taxa de Mortalidade Específica* por Alguns Tipos de Neoplasias, sexo Feminino, Goiás, 2000 a 2011



* 100.000

Fonte: SES/SUVISA/GVEDNT

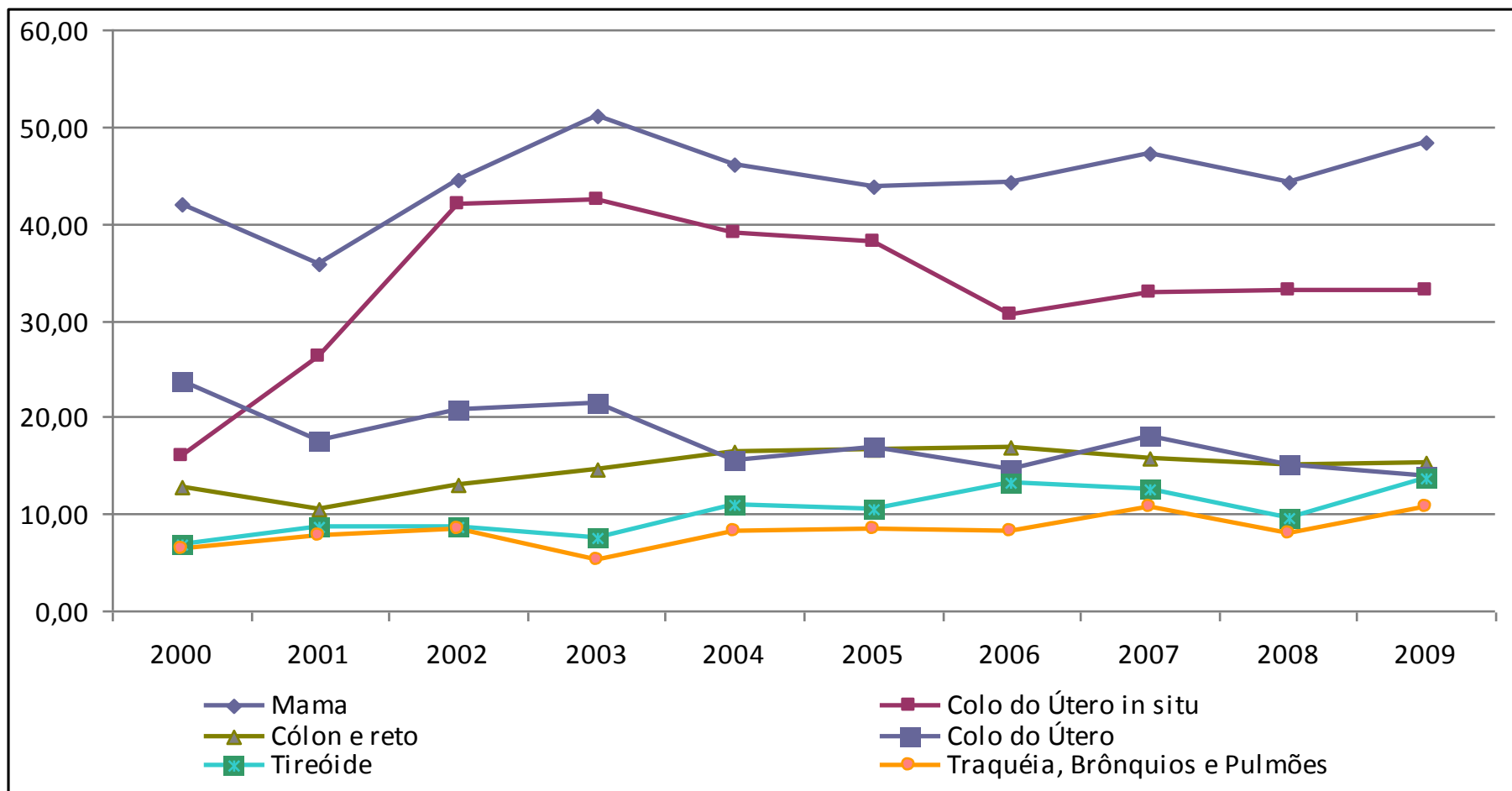
Taxa de Mortalidade Especifica* por Alguns Tipos de Neoplasias, sexo Masculino, Goiás, 2000 a 2010



* 100.000

Fonte: SES/SUVISA/GVEDNT

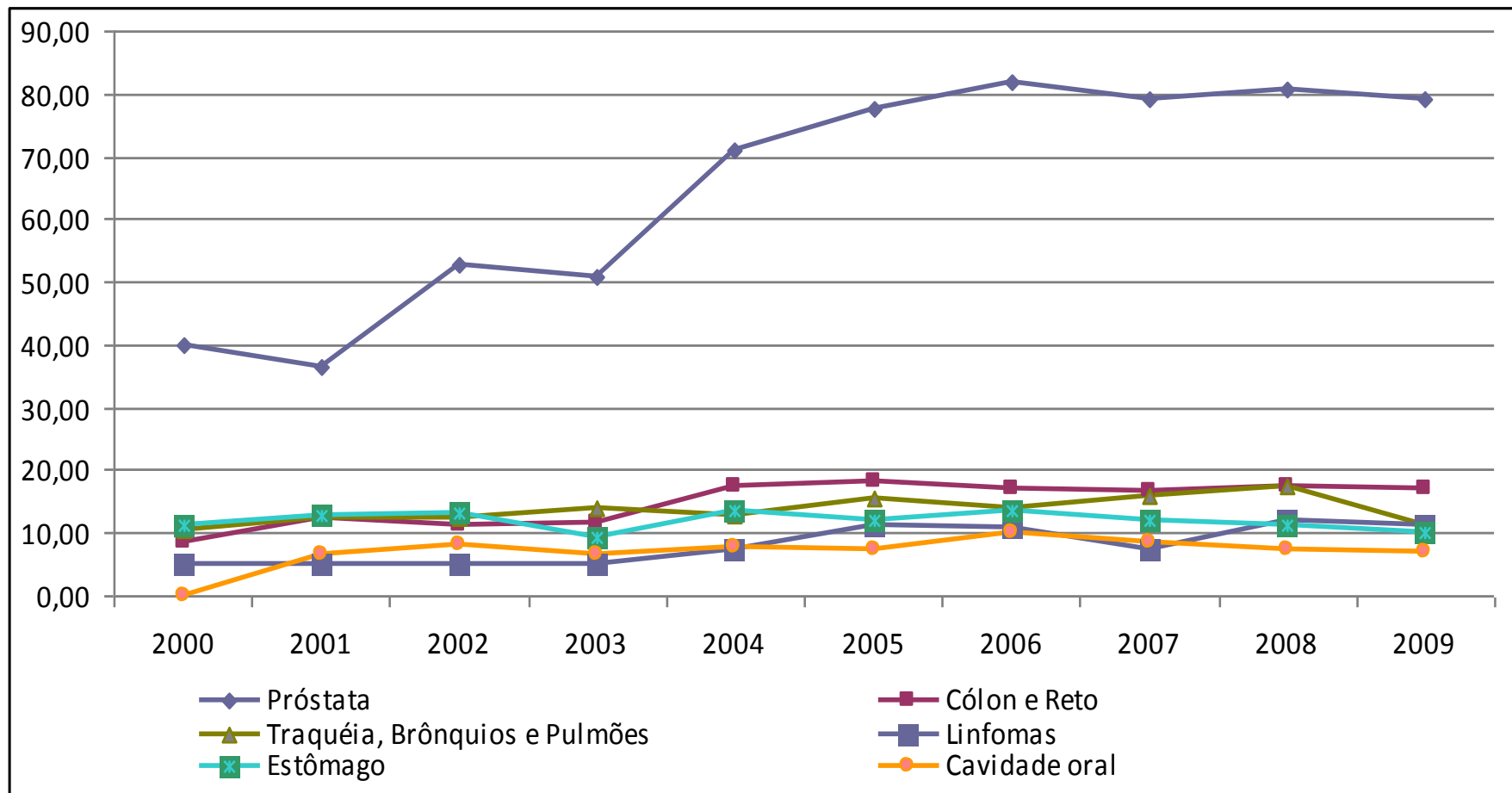
Taxa de incidência*, segundo localização primária do tumor, em mulheres, 2000-2009



*100.000

Fonte: SES/SUVISA/GVEDNT

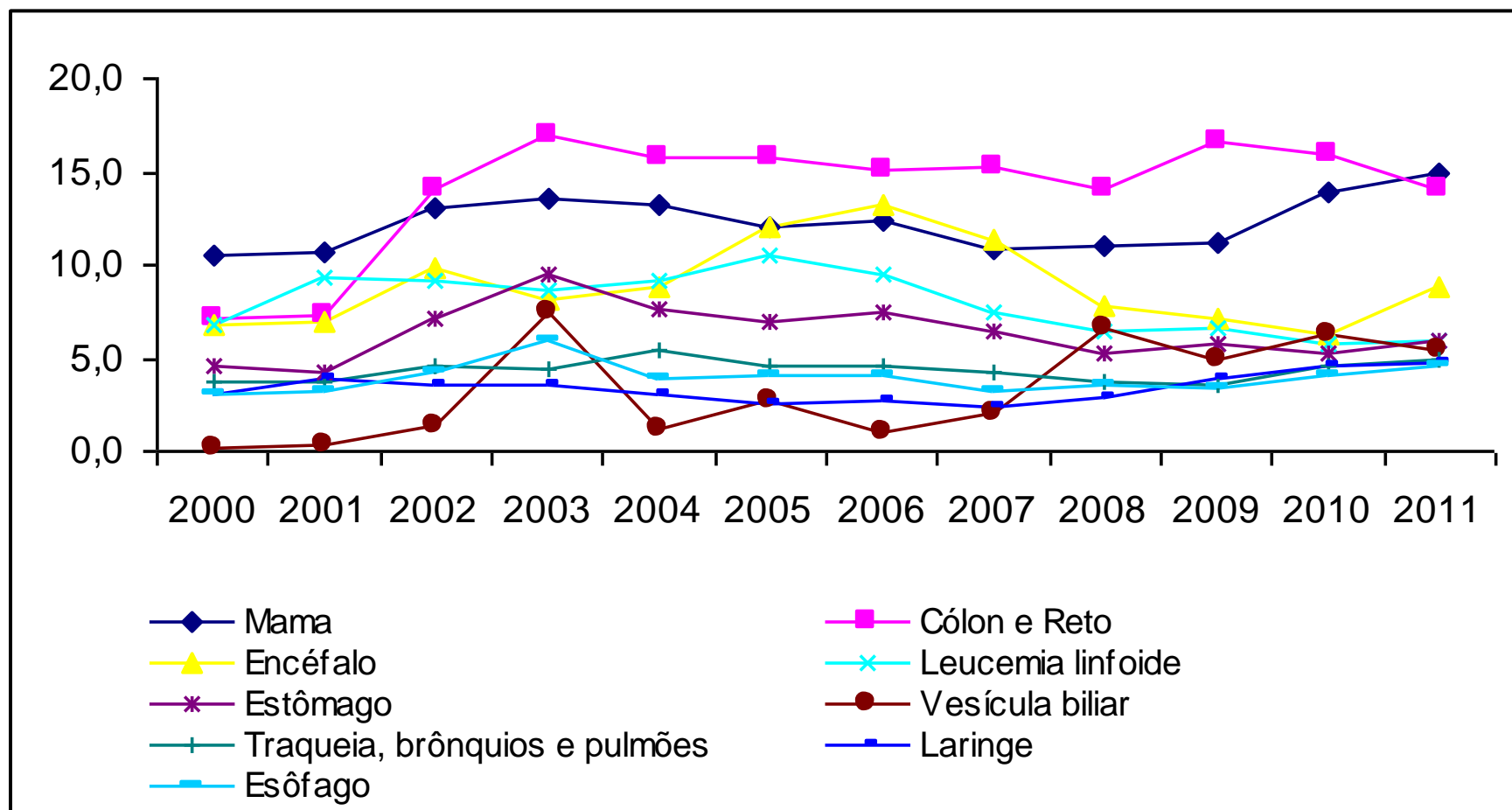
Taxa de incidência*, segundo localização primária do tumor, em Homens, RCPB, 2000-2009



*100.000

Fonte: SES/SUVISA/GVEDNT

Taxa de Internação Por Neoplasia, Goiás, 2000-2011



* 100.000

Fonte: SES/SUVISA/GVEDNT

Redes de Atenção em Oncologia

Rede de Oncologia Atual

ORGANIZAÇÃO DOS SERVIÇOS DE ALTA COMPLEXIDADE EM ONCOLOGIA - 2012							
MACROR REGIÃO	REGIÃO	N MUNICIPIOS	POP	MUNICIPIO REFERENCIA	REFERENCIA ESPECIALIZADA	ESTABELECIMENTOS DE SAÚDE	CLASSIFICAÇÃO
CENTRO OESTE 2.054.855	CENTRAL	26	1.643.132	GOIANIA	GOIANIA	HOSPITAL ARAUJO JORGE/ASSOCIAÇÃO DE COMBATE AO CÂNCER EM GOIÁS	CACON com Serviço de Oncologia Pediátrica
	RIO VERMELHO	17	191.678				
	OESTE I	16	113.859				
	OESTEII	13	106.186				
CENTRO SUDESTE 1.255.354	CENTRO SUL	25	765.526				
	ESTRADA DE FERRO	18	260.446			HOSPITAL DAS CLINICAS	UNACON com Serviço de Hematologia
	SUL	12	229.382				
SUDOESTE 576.947	SUDOESTE I	18	379.359				
	SUDOESTE II	10	197.588			SANTA CASA DE MISERICÓRDIA	UNACON
CENTRO NORTE 1.023.595	NORTE	13	136.966			ANAPOLIS	ANAPOLIS
	SERRA DA MESA	9	119.367				
	PIRENEUS	12	482.086				
	SÃO PATRÍCIO	26	285.176				
NORDESTE 1.093.037	ENTORNO NORTE	8	228.121				
	ENTORNO SUL	7	727.652	HOSP. EVANGÉLICO GOIANO (incorpora o Ambulatório Mauá Cavalcante)	UNACON		
	NORDESTE I	5	43.510				
	NORDESTE II	11	93.754				

* PORTARIA MS 2.439 de 08-12-2005 Institui a Política Nacional de Atenção Oncológica

* PORTARIA MS 741 DE 19-12-2005 Define UNACON (Unidades de Assistência de Alta Complexidade em Oncologia) e CACON (Centros de Assistência de Alta Complexidade em Oncologia) e os Centros de Referência de Alta Complexidade em Oncologia.

* Um CACON (ACCG/Hospital Araújo Jorge) com capacidade produtiva referente a três serviços (3.000 casos novos/ano)

* Dois UNACON (Santa Casa de Misericórdia de Goiânia e Hospital das Clínicas) cada um com capacidade para atendimento de 1.000 casos novos/ano

* Dois UNACON (Santa Casa de Misericórdia de Anápolis e Hospital Evangélico) cada um com capacidade para atendimento de 1.000 casos novos/ano

Rede de Oncologia - Necessidade

ORGANIZAÇÃO DOS SERVIÇOS DE ALTA COMPLEXIDADE EM ONCOLOGIA - 2012

MACROR REGIÃO	REGIÃO	N MUNICIPIOS	POP	MUNICIPIO REFERENCIA	REFERENCIA ESPECIALIZADA	ESTABELECIMENTOS DE SAÚDE	CLASSIFICAÇÃO
CENTRO OESTE 2.054.855	CENTRAL	26	1.643.132	GOIANIA	GOIANIA	HOSPITAL ARAUJO JORGE/ASSOCIAÇÃO DE COMBATE AO CÂNCER EM GOIÁS	CACON com Serviço de Oncologia Pediátrica
	RIO VERMELHO	17	191.678			HOSPITAL DAS CLINICAS	UNACON com Serviço de Hematologia
	OESTE I	16	113.859			SANTA CASA DE MISERICÓRDIA	UNACON
	OESTEII	13	106.186				
SUDOESTE 576.947	SUDOESTE I	18	379.359	RIO VERDE			UNACON
	SUDOESTE II	10	197.588				
CENTRO SUDESTE 1.255.354	CENTRO SUL	25	765.526	APARECIDA DE GOIANIA			UNACON
	ESTRADA DE FERRO	18	260.446				
	SUL	12	229.382				
CENTRO NORTE 1.023.595	NORTE	13	136.966	ANAPOLIS		SANTA CASA DE ANÁPOLIS (incorpora o Banco de Sangue Modelo)	UNACON
	SERRA DA MESA	9	119.367		HOSP. EVANGÉLICO GOIANO (incorpora o Ambulatório Mauá Cavalcante)	UNACON	
	PIRENEUS	12	482.086				
	SÃO PATRÍCIO	26	285.176				
NORDESTE 1.093.037	ENTORNO NORTE	8	228.121	FORMOSA		UNACON	
	ENTORNO SUL	7	727.652				
	NORDESTE I	5	43.510				
	NORDESTE II	11	93.754				

* UNACONS a serem implantados, com capacidade para atendimento de 1.000 casos novos/ano;



Medicamentos

Medicamentos

- Lógica do financiamento – ciclo de atendimento (foco no paciente e não no medicamento)
 - O tratamento escolhido dependerá de fatores específicos de cada caso, como: localização, tipo celular e grau de extensão do tumor; tratamentos já realizados; a finalidade da quimioterapia e as condições clínicas do paciente
 - Os tratamentos de câncer não estão na categoria de Assistência Farmacêutica, mas na Atenção Especializada de Média e Alta Complexidades.
-

Medicamentos

- Fornecimento:
 - Notificação de fármacos como procedimentos quimioterápicos no SIA-SUS:
 - APAC
 - Componente Especializado da Assistência Farmacêutica
 - Mesilato de imatinibe, trastuzumabe e L-asparaginase
 - Protocolos Clínicos e Diretrizes Terapêuticas- Ministério da Saúde
 - Incorporação de novos medicamentos quimioterápicos no SUS:
 - Registro do fármaco na ANVISA
 - Comissão Nacional de Incorporação de Tecnologias no SUS (CONITEC)
-

Nós Críticos



Desafios



- Investir na APS, garantindo a promoção e prevenção da saúde;
- Investir na rede para garantir a referência e contrarreferência;
- Garantir acesso aos medicamentos;
- Investir na assistência especializada de média e alta complexidade;
- Ampliar o conhecimento para investimento em tecnologia farmacêutica.

Desafio





SUPERINTENDÊNCIA DE POLÍTICAS DE ATENÇÃO INTEGRAL À SAÚDE

Av. Anhanguera n.º 5.195 – Setor Coimbra - Goiânia – GO

E-mail: spais.aps@saude.go.gov.br; spais.aps@gmail.com

Tel: (62) 3201-4520, 3201-4525