



**14H00 - 15H30**

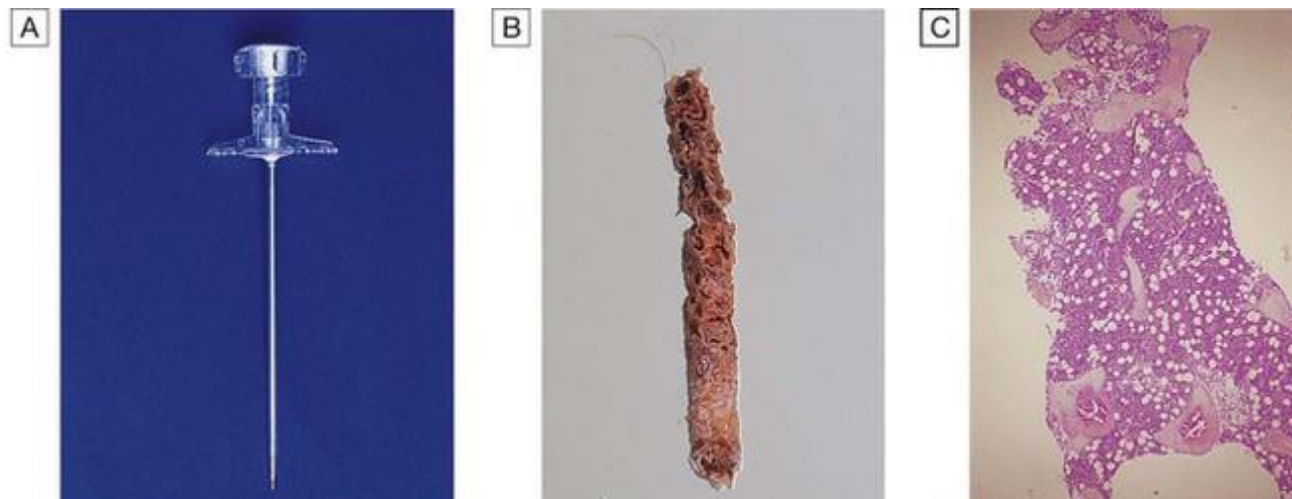
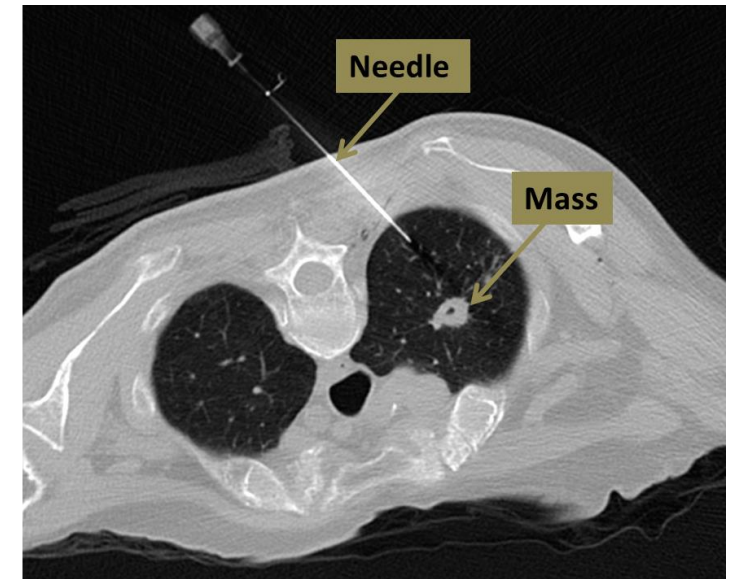
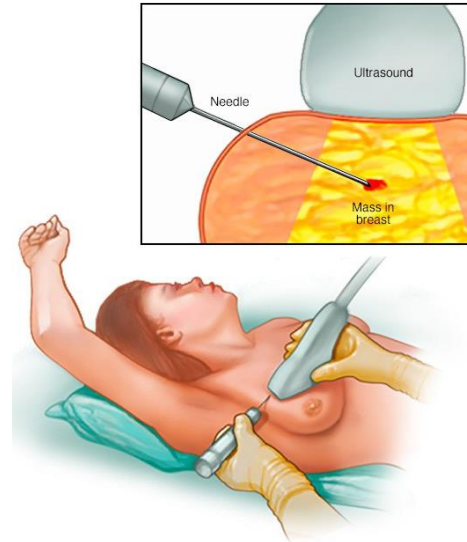
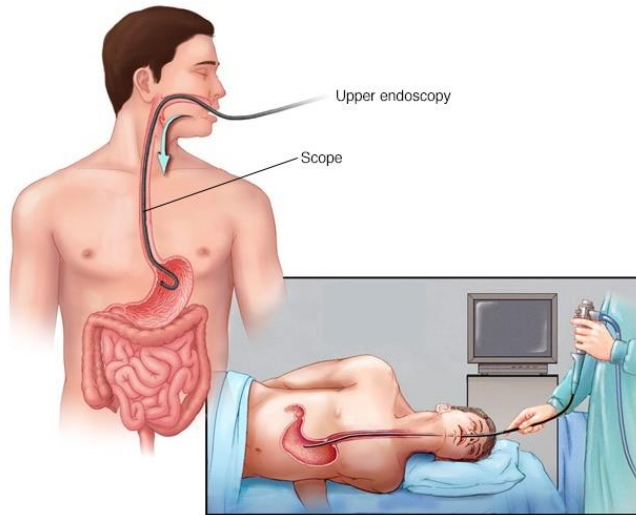
## O GRAVE PROBLEMA DAS BIÓPSIAS DIAGNÓSTICAS

Coordenador: **Rafael Kaliks**, Oncologista no Hospital Israelita Albert Einstein e Diretor Científico no Instituto Oncoguia

### *Assuntos que serão abordados:*

- A Biópsia no Câncer: como é feita, quem solicita, desafios e como solucioná-los - **Clovis Klock**, Presidente na Sociedade Brasileira de Patologia (SBP)
- Raio-X do acesso à biópsia no SUS - **Maria Inez Gadelha**, Chefe de Gabinete na Secretaria de Atenção à Saúde (SAS/MS)
- Raio-X do acesso à biópsia na saúde suplementar - **Eduardo Neto**, Coordenador de Indução à Melhoria da Qualidade Setorial (ANS)
- Acesso a testes moleculares - **Rodrigo Guindalini**, Oncologista no Centro de Oncologia do Hospital Português de Salvador

# Entendendo o problema



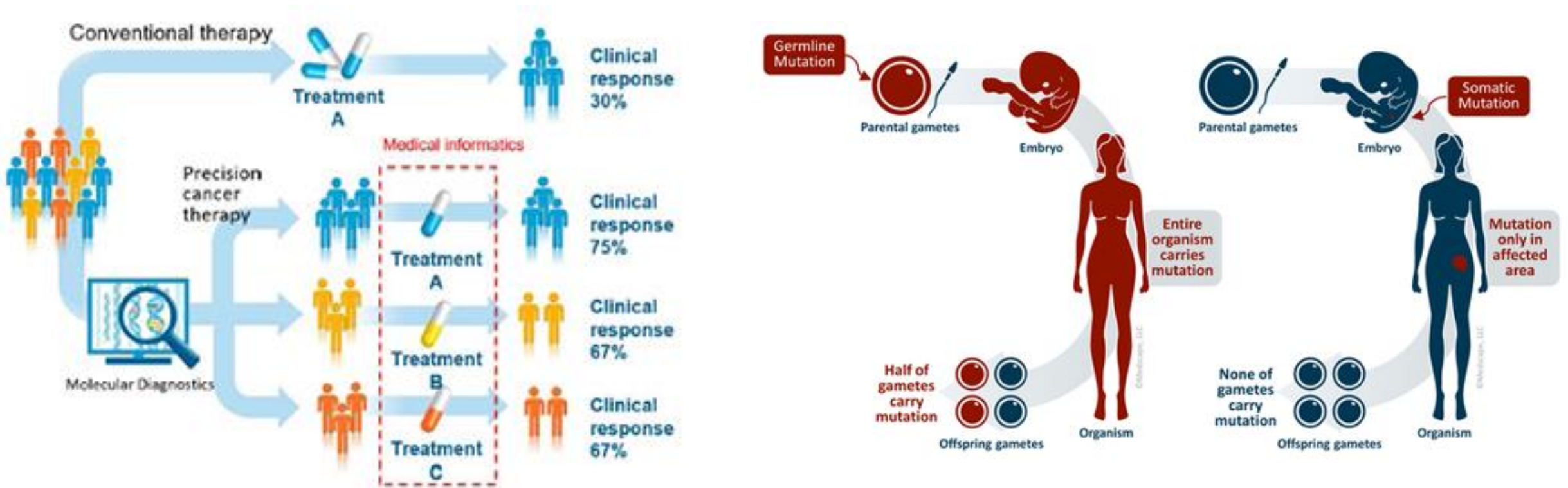
Macroscopia > lâmina corada H&E = 2-3 dias

após leitura do H&E

Imuno-histoquímica = prazo médio de 7 dias

= 10 dias

# Diagnóstico molecular



Diagnóstico molecular:

- Custo da tecnologia
- Interpretação: qualificação de profissionais
- Não basta testar, é preciso disponibilizar tratamento
- Painéis somáticos (do tumor) vs painéis germinativos (predisposição hereditária)



**14H00 - 15H30**

## O GRAVE PROBLEMA DAS BIÓPSIAS DIAGNÓSTICAS

Coordenador: **Rafael Kaliks**, Oncologista no Hospital Israelita Albert Einstein e Diretor Científico no Instituto Oncoguia

### *Assuntos que serão abordados:*

- A Biópsia no Câncer: como é feita, quem solicita, desafios e como solucioná-los - **Clovis Klock**, Presidente na Sociedade Brasileira de Patologia (SBP)
- Raio-X do acesso à biópsia no SUS - **Maria Inez Gadelha**, Chefe de Gabinete na Secretaria de Atenção à Saúde (SAS/MS)
- Raio-X do acesso à biópsia na saúde suplementar - **Eduardo Neto**, Coordenador de Indução à Melhoria da Qualidade Setorial (ANS)
- Acesso a testes moleculares - **Rodrigo Guindalini**, Oncologista no Centro de Oncologia do Hospital Português de Salvador